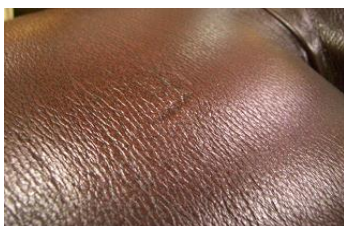


この度は、弊社ソファをお買い上げいただきまして、誠にありがとうございます。
 このご使用上の注意事項をよくお読みの上、正しくお使い下さい。

Sofa (革)

禁止・注意	<p>ソファの使用・構造上、下記のことにご注意してお使い下さい。</p> <p>製品を安全に末永く正しくお使いいただくために、必ずお守り下さい。</p> <ul style="list-style-type: none"> ●他の張り材に比べて、革の耐久年数は長いものですが、お手入れと使用場所によって年数は異なります。直射日光の当たる部屋やエアコン・ストーブ・ファンヒーターなど冷暖房機器の噴出し口の近く（色あせ、乾燥によるひび割れなどが発生し、変色の原因となります）、湿度の高い部屋（カビの原因となります）でのご使用はなるべく避けてください。 ●必ず水平な場所に設置してください。ガタツキが発生し、ケガ・破損の原因となります。 ●ソファの上に立ち上がらないでください。転倒してケガの原因となります。 ●移動する際は、必ず2人以上で持ち上げてください。引きずると床へのキズの原因となります。 ●家具の上に、食器や灰皿などを置かないでください。表面に傷がつくことがあります。 ●汚れが付いてしまった場合には、すぐに拭き取ってください。長時間そのままにしておくと汚れやシミが落ちにくくなる事があります。
お手入れ	<p>末永くご使用いただくために下記のようなお手入れ方法をお勧めいたします。</p> <ul style="list-style-type: none"> ●表面に積もったホコリは汚れの原因になります。定期的にゴミやホコリなど乾いた布で拭き、または掃除機で吸い取ってください。（掃除機の口で傷つけないように気をつけてください） ●乾いた布で表面を軽くふいて、ホコリをとり、皮革専用のクリームを塗っておくと長持ちします。少量ずつ布につけてよくしみこませてから、ムラができないようにうすくのぼすようにぬり、乾いた布でふきとってください。クリームはあらかじめ目立たない部分で試し、色落ちなどがなければ確認してから 全体に使用してください。 ●クッション等は晴れた日に日陰干ししてください。また、クッションを使用するときは、時々左右を交換するなどして使用すると変形しにくくなります。（商品により取外しができなものとございます。） ●革は熱や水に弱く、シミができたり変色しやすい素材です。水分をこぼしたり汚してしまったりした場合にはすぐに拭き取り、お手入れを行ってください。長時間放置しておくとヨゴレやシミが取れなくなる 事があります。 ●ジュースなどをこぼしてしまった場合には、すぐに濡れタオルなどを固くしぼり、ヨゴレを完全にふき取ってください。最後に革に残った水分は乾拭きして完全にふき取ってください。 ※中性洗剤などを使う場合は、必ず薄めてご使用ください。 ※シンナーなどの使用は避けてください。色落ちや表面の痛みなどが生じる恐れがあります。 ※ 革の種類やヨゴレの種類により対処方法が異なりますので、ご注意ください。 （皮革の素材につきましてご不明な点がございましたら、お気軽にお問合せ下さい） <p>●当店HP【http://www.usfurniture.jp/】にて家具の汚れ対策や、お手入れ方法をご確認下さい。</p>
注意	<p>この商品は天然皮革のため、素材本来のキズや色ムラがあることがあります。不適格品ではありませんので、ご安心してお使いください。 脚が取り外し可能な場合があります。引越などの際には、搬入間口のサイズを確認後、脚を取り外して搬入してください。</p>



天然のキズ



色ムラ



取り外し可能な脚例

ご不明な点がございましたらお気軽にご連絡いただけますと幸いです。

アメリカ家具の店 ユーエスファニチャー
 〒939-8213 富山県富山市黒瀬611-1
 open/11:00-19:00 close/日曜日

TEL 076-492-0805 FAX 076-492-0809
<http://www.usfurniture.jp>
info@usfurniture.jp

※この取扱い説明書は大切に保管して下さい