

## リクライニングソファの背もたれ固定ロックについて

リクライニングソファの座面と背もたれの接続部分には、脱落防止のためのロックがついております。ロックを施した上でお使い下さいませ。

- 1 取付した状態にて、隙間よりレバーを下に動かし固定して下さい。
- 2 レバーが固い場合はマイナスドライバーなどで引っ掛けるようにして下ろして下さい



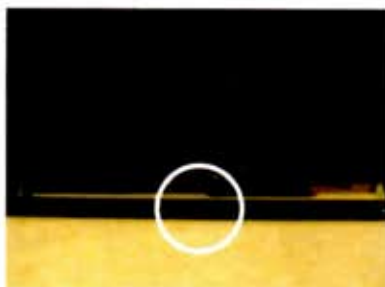
## リクライニングソファの座席連結について(2P、3Pのみ)

リクライニングソファ(2人掛け、3人掛けのみ)には、底部分に連結ロックがございます。下図のように接続してお使い下さい

- 1 底部分の枠に突起(ボルト)と穴がございます。
- 2 突起を穴に入れて、前後にスライドして接続して下さい



- 3 付属のネジを底枠側面の中心部に位置する穴にいれ、左右を連結して下さい



アメリカ家具の店 ユーエスファニチャー  
〒939-8213 富山県富山市風輪611-1  
TEL 076-492-0805 FAX 076-492-0809  
<http://www.usfurniture.jp>  
[info@usfurniture.jp](mailto:info@usfurniture.jp)  
open/11:00-19:00 close/日曜日