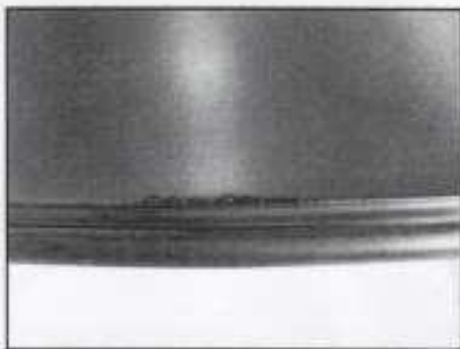


<ご使用上のご注意>

このご使用上の注意事項をよくお読みの上、正しくお使い下さい。

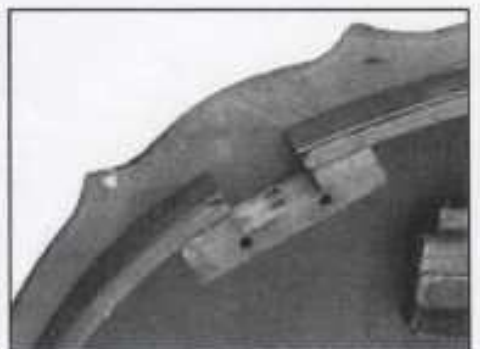
禁止	<p>テーブルの使用・構造上、下記のことにご注意してお使い下さい。 製品を安全に末永く正しくお使いいただくために、必ずお守り下さい。</p> <ul style="list-style-type: none">●組み付ける際は、必ずきつく締め付けてください。ボルトやネジが緩んだまま使用しないで下さい。脚が外れてケガの原因となります。又、テーブルの破損・食器の破損の原因となります。●必ず水平な場所に設置してください。ガタツキやボルトの緩みが発生し、ケガ・破損の原因となります。●テーブルの上に立ち上がらないでください。転倒してケガの原因となります。●移動する際は、必ず2人で持ち上げてください。引きずると床へのキズの原因となります。●伸長式のテーブルは、伸長パーツを必ずしっかりとはめ込んで、裏面にて確実にロックしてください。ロックしないで使用すると、外れてケガ・食器の破損の原因となります。
注意	<ul style="list-style-type: none">●エアコン・ストーブ・ファンヒーターなど冷暖房機器に近づけて使用しないでください。ひび割れ、曲がり、狂いが発生し、ガタツキや破損・変色の原因となります。●テーブルの上に、食器や灰皿・花瓶などを直接置かないでください。天板が傷つくこととなります。コースターなどを敷いてお使いください。●直接日光に当たる場所で使用しないでください。変色、割れ、狂いが発生する恐れがあります。
注意	<p>この商品には輸入家具に多く使われているラッカー塗装をほどこしてあります。木目の美しさ、透明感のある仕上げ、柔らかな光沢が特徴の塗装ですが、反面デリケートな部分があります。末永くご使用いただくために下記のことを必ずお守りください。</p> <ul style="list-style-type: none">●汚れた時は、硬くしぼった布でふき取り、必ずすぐに乾拭きをしてください。水分を残さないでください。水分をわずかでも残したままにすると、変色、割れ、剥がれの原因となります。又、化学雑巾や洗剤、薬品を使わないでください。使用すると変色、割れ、剥がれの原因となります。●ビニールシートを使用しないでください。化学反応により、天板表面塗料が溶ける原因となります。布製のテーブルクロス、コースターを使用することをおすすめします。●熱いもの、冷たい物を直接置かないでください。変色や割れ、剥がれの原因となります。●消しゴムのカスなどを放置しないでください。塗料と反応して取れなくなってしまうます。
注意	<p>この商品には、アンティークな雰囲気を出すために、わざとキズやぼかしが施してあります。又、裏面は輸入品の特質で、十分な仕上げが施されていません。(キズ、塗料のはみ出し、カケなど)不適格品ではありませんので、ご安心してお使いください。</p>



わざと付けた削れたようなキズ



わざと付けた穴があいたようなキズ



裏面の塗料のはみ出し、キズ、カケ

※この取扱い説明書は大切に保管してください。

US Furniture